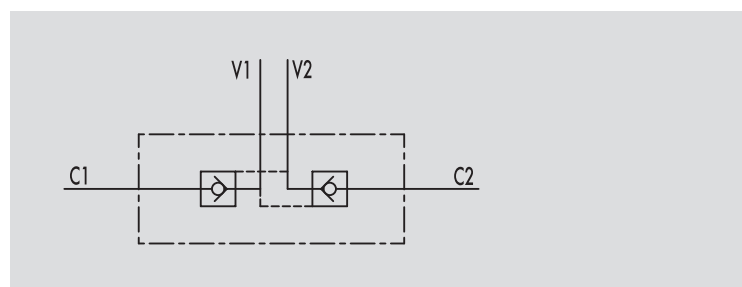
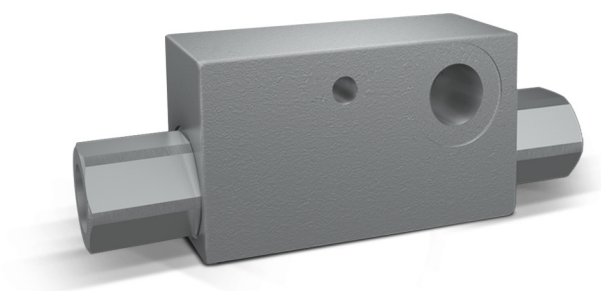


# VALVOLE DI BLOCCO PILOTATE A DOPPIO EFFETTO CON ATTACCHI LATERALI

TIPO / TYPE

**VBPDE AL**SCHEMA IDRAULICO  
HYDRAULIC DIAGRAM

## DOUBLE PILOT OPERATED CHECK VALVES WITH LATERAL JOINS

**IMPIEGO:**

Valvola utilizzata per bloccare in posizione un cilindro in entrambi i sensi, consentendo il flusso in una direzione ed impedendolo in senso contrario fino a quando non viene applicata la pressione di pilotaggio. Valvola caratterizzata dalla posizione contrapposta degli attacchi sulla faccia laterale del corpo.

**MATERIALI E CARATTERISTICHE:**

Corpo: acciaio zincato  
Componenti interni: acciaio temprato termicamente e rettificato  
Guarnizioni: BUNA N standard  
Tenuta: a cono guidato. Non ammette trafilementi

**MONTAGGIO:**

Collegare V1 e V2 all'alimentazione e C1 e C2 all'attuatore.

**A RICHIESTA**

- senza guarnizione OR sul pilota

**USE AND OPERATION:**

Pilot check valves are used to block the cylinder in both directions. Flow is free in one direction and blocked in the reverse direction until pilot pressure is applied. The feature of this valve is the side positioned ports.

**MATERIALS AND FEATURES:**

Body: zinc-plated steel  
Internal parts: hardened and ground steel.  
Seals: BUNA N standard  
Poppet type: any leakage

**APPLICATIONS:**

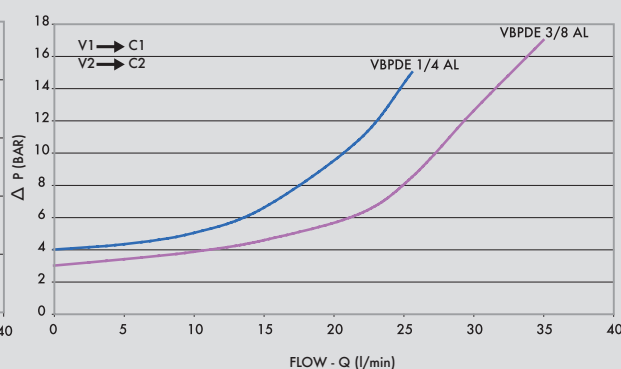
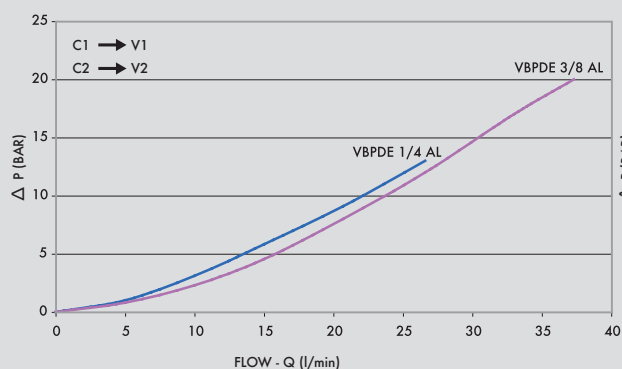
Connect V1 and V2 to the pressure flow and C1 and C2 to the actuator.

**ON REQUEST**

- without seal on pilot piston

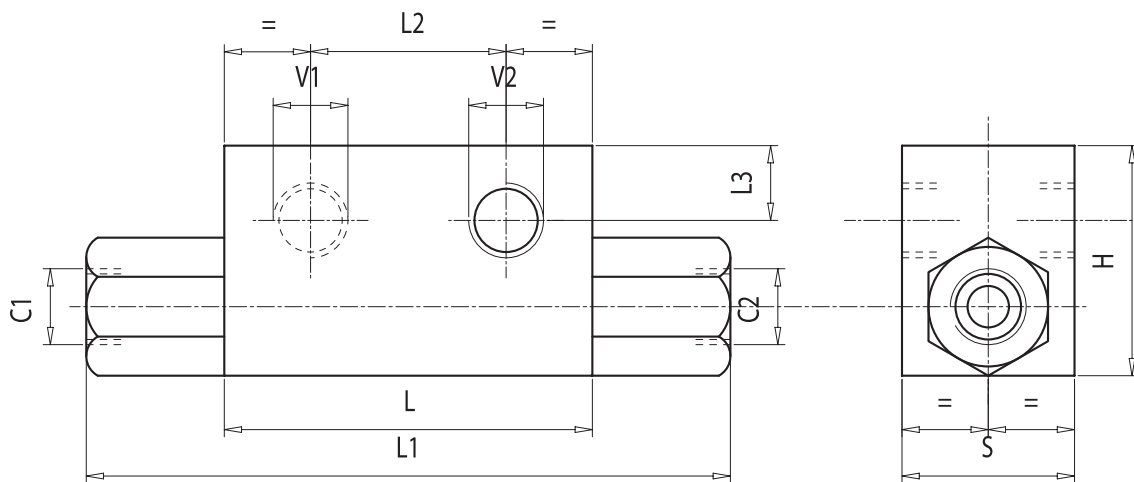
**PERDITE DI CARICO**  
**PRESSURE DROPS CURVE**

Temperatura olio: 50 °C - Viscosità olio: 30 cSt  
Oil temperature: 50 °C - Oil viscosity: 30 cSt





CODICE CODE	SIGLA TYPE	RAPP. PILOT PILOT RATIO	PORTATA MAX MAX FLOW Lt. / min	PRESSIONE MAX MAX PRESSURE Bar	PRESSIONE APERTURA CRACKING PRESSURE Bar
<b>V0181</b>	VBPDE 1/4" AL	1: 5,5	20	350	4
<b>V0182</b>	VBPDE 3/8" AL	1: 5,5	35	350	3



CODICE CODE	SIGLA TYPE	V1 - V2 C1 - C2	L	L1	L2	L3	H	D	PESO WEIGHT
		GAS	mm	mm	mm	mm	mm	mm	kg
<b>V0181</b>	VBPDE 1/4" AL	G 1/4"	64	113	32	13	40	30	0,638
<b>V0182</b>	VBPDE 3/8" AL	G 3/8"	80	128	40	16	45	30	0,810